



แผ่นอลูมิเนียมคอมโพสิต  
Aluminum Composite Panel

COLOR CHART



Building & Advertising Decorative Materials



# บริการ และ จำหน่าย อุปกรณ์เกี่ยวกับแผ่นอลูมิเนียมคอมโพสิต

บริการ  
ตัด-เซาะร่อง

บริการ  
ดัดโค้ง

บริการ  
เจาะ จลุ CNC

บริการขนส่ง  
กทม-ปริมณฑล

บริการขนส่ง  
ต่างจังหวัด



Cutting



Routing & Folding



Roll Bending



Contour Cutting



Punching



## 01 ขั้นตอนก่อนนำแผ่น ไปยึดกับโครงเหล็ก



ใบเซาะร่อง

ใบตัด

รางเซาะร่อง

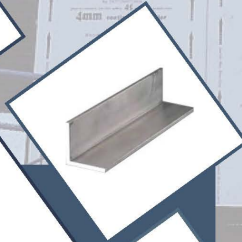
เลื่อยวงเดือน

ปากกาจับชิ้นงาน

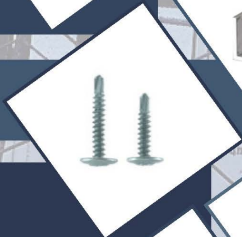
โฟมเส้น



ฉากข้อต่อ



สกรู



ซิลิโคนไร้กรด



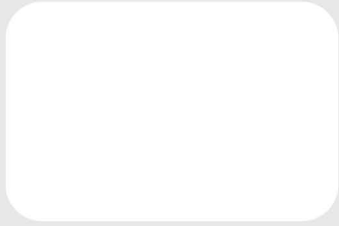
กาวตะปู

## 02 ขั้นตอนยึดแผ่นกับ โครงเหล็ก





# Solid, Glossy and Sparkling Colors



**4001** White  
ขาว



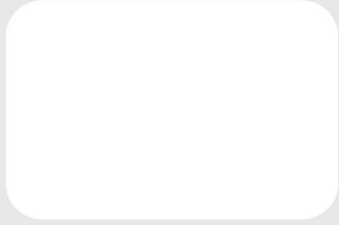
**4034** Light Yellow  
เหลืองอ่อน



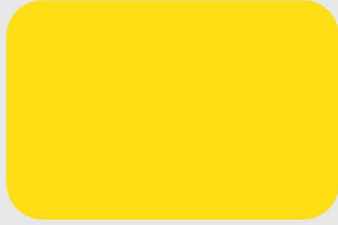
**4013** Jasmine Green  
เขียวมะลิ



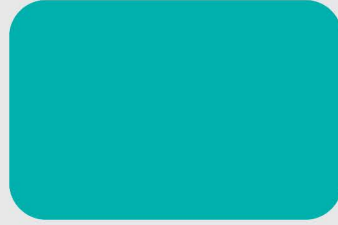
**4532** Glossy Light Pink  
ชมพูอ่อนเงา



**4501** Glossy White  
ขาวเงา



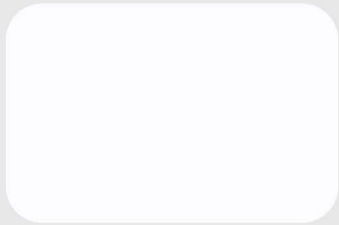
**4503** Glossy Yellow  
เหลืองเงา



**4017** Ocean Green  
เขียวทะเล



**4027** Fuchsia Pink  
ชมพูบานเย็น



**4112** Sparkling Pure White  
ขาวสว่างประกาย



**4026** Sun Yellow  
เหลืองอาทิตย์



**4088** K Green  
เขียวรางข้าว



**4525** Glossy Persian Violet  
ม่วงเพอร์เซียนเงา



**4110** Sparkling Pearl White  
ขาวมุกประกาย



**4507** Glossy Orange  
ส้มเงา



**4008** Leaf Green  
เขียวตอง



**4029** Fresh Violet  
ม่วงสด



**4002** Ivory  
ครีม



**4544** Glossy Ferrari Red  
แดงเฟอร์รารีเงา



**4009** Forest Green  
เขียวแก่



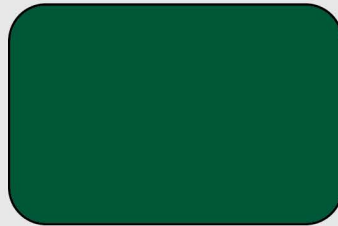
**4014** Mangosteen  
เปลือกมังคุด



**4016** Egg Shell  
ไข่ไก่



**4564** Glossy Porsche Red  
แดงพอร์เชเงา



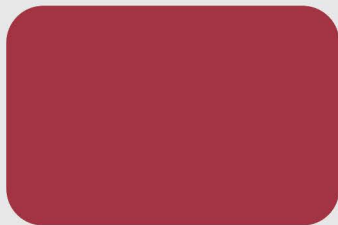
**4037** Dark Green  
เขียวเข้ม



**4007** Orange  
ส้ม



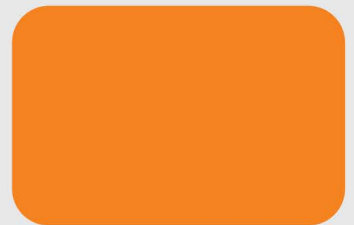
**4019** Coffee  
กาแฟ



**4035** Pomegranate Red  
แดงทับทิม



**4531** Tender Green  
เขียวสว่าง



**4023** Amber Orange  
ส้มอำพัน



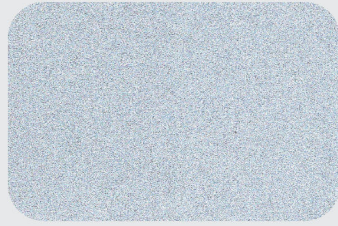
# Solid, Glossy and Metallic Colors



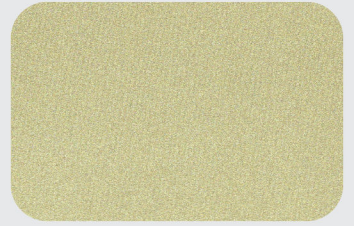
**4018** Violet Blue  
ฟ้าม่วง



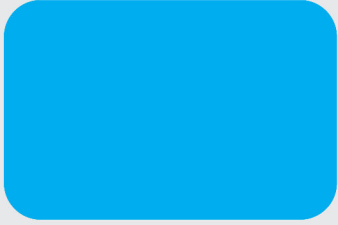
**4020** Brown  
น้ำตาล



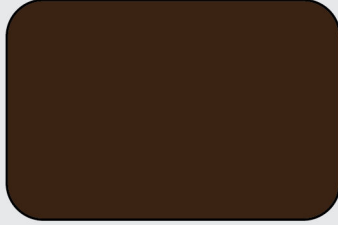
**4101** Silver  
ซิลเวอร์



**4102** Gold  
ทอง



**4045** KT Blue  
ฟ้าเคที



**4036** Oak  
โอ๊ค



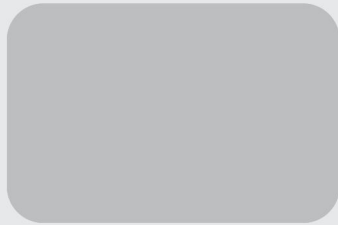
**4108** Grey Silver  
เทาซิลเวอร์



**4107** Deep Gold  
ทองเข้ม



**4005** Blue  
ฟ้า



**4028** Slate Grey  
เทาอ่อน



**4116** Golden Champagne  
แชมเปญทอง



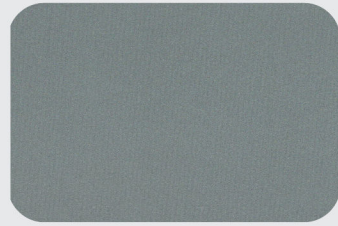
**4103** Light Copper  
ทองแดงอ่อน



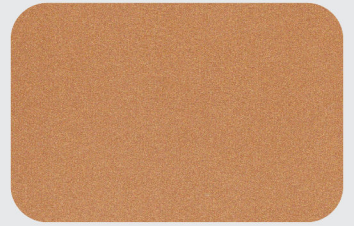
**4021** Deep Blue  
ฟ้าเข้ม



**4024** Grey  
เทา



**4113** Deep Grey Silver  
เทาเข้มซิลเวอร์



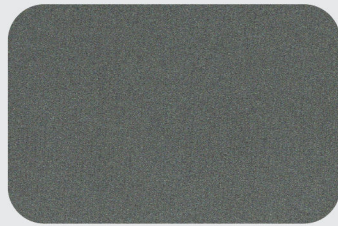
**4109** Deep Copper  
ทองแดงเข้ม



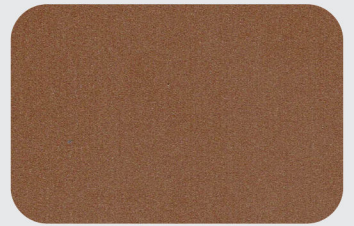
**4506** Glossy Dark Blue  
น้ำเงินเงา



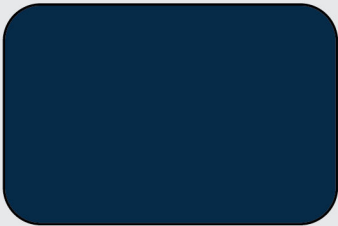
**4040** Deep Grey  
เทาเข้ม



**4117** Black Golden Sand  
เทาดำประกาย



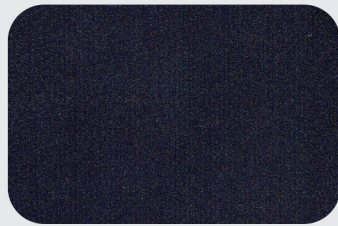
**4120** Brown Metallic  
น้ำตาลเมทัลลิก



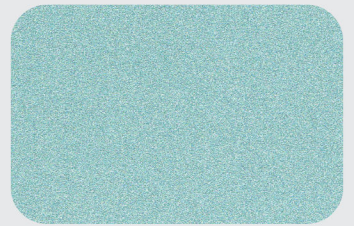
**4527** Glossy Midnight Blue  
น้ำเงินรัตติกาลเงา



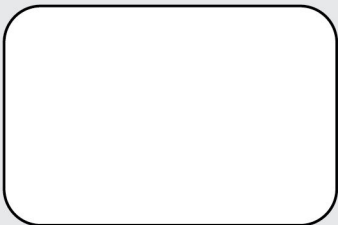
**4022** Black  
ดำ



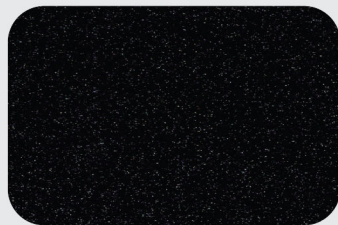
**4104** Sparkling Black  
ดำประกาย



**4105** Jade Silver  
เขียวซิลเวอร์



**4522** Glossy Black  
ดำเงา



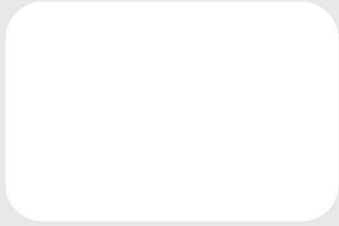
**4122** Sparkling Pearl Black  
ดำมุก



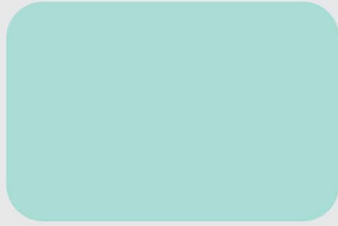
**4111** Blue Silver  
ฟ้าซิลเวอร์



# Solid and Glossy Colors



**3001** White  
ขาว



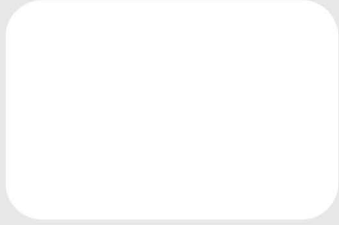
**3535** Glossy Pastel Green  
เขียวพาสเทลเงา



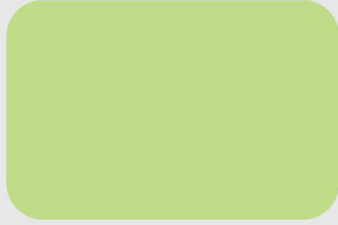
**3532** Glossy Light Pink  
ชมพูอ่อนเงา



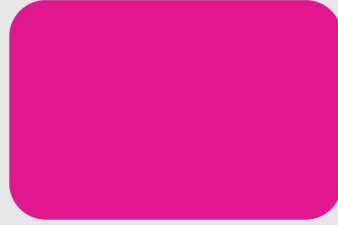
**3518** Glossy Violet Blue  
ฟ้าม่วงเงา



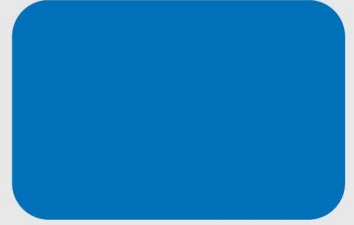
**3501** Glossy White  
ขาวเงา



**3513** Glossy Jasmine Green  
เขียวมะลิเงา



**3012** Pink  
ชมพู



**3021** Deep Blue  
ฟ้าเข้ม



**3002** Ivory  
ครีม



**3515** Glossy Lime Green  
เขียวมะนาวเงา



**3541** Glossy Deep Pink  
ชมพูเข้มเงา



**3006** Dark Blue  
น้ำเงิน



**3003** Yellow  
เหลือง



**3011** Lake Blue  
น้ำทะเล



**3004** Red  
แดง



**3024** Mouse Grey  
เทา



**3026** Sun Yellow  
เหลืองอาทิตย์



**3010** Emerald Green  
เขียวหยก



**3537** Glossy Blood Red  
แดงเลือดนกเงา



**3022** Black  
ดำ



**3007** Orange  
ส้ม



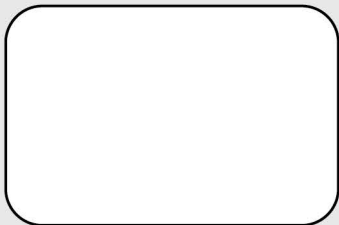
**3008** Leaf Green  
เขียวตอง



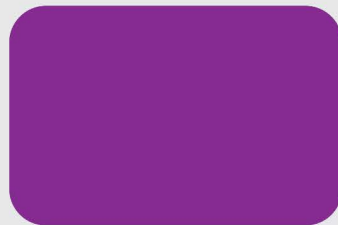
**3525** Glossy Persian Violet  
ม่วงเทพรัตน์เงา



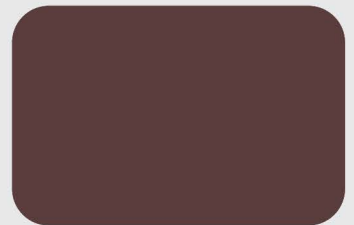
**3020** Brown  
น้ำตาล



**3009** Forest Green  
เขียวแก่



**3533** Glossy Violet  
ม่วงเงา



**3030** Dark Brown  
น้ำตาลไหม้



# Metallic and Special Colors



**3101** Silver  
ซิลเวอร์



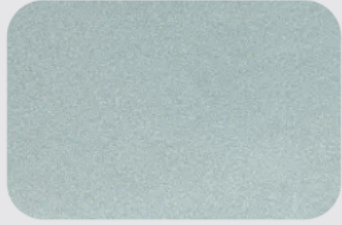
**3113** Deep Grey Silver  
เทาเข้มซิลเวอร์



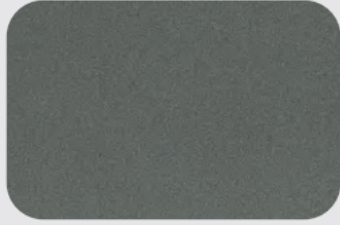
**3102** Gold  
ทอง



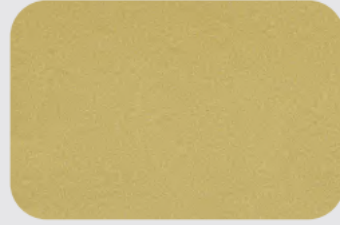
**3116** Golden Champagne  
แชมเปญทอง



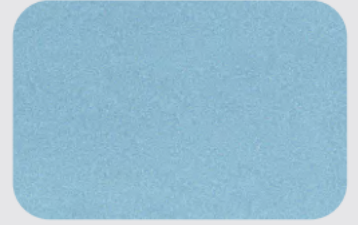
**3106** Silver Champagne  
ซิลเวอร์แชมเปญ



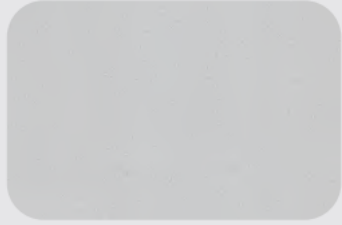
**3117** Beige Champagne  
เบจแชมเปญ



**3107** Deep Gold  
ทองเข้ม



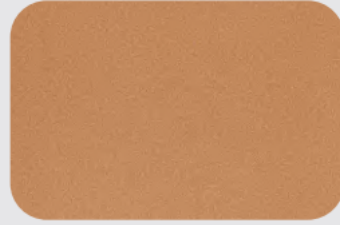
**3111** Blue Silver  
ฟ้าซิลเวอร์



**3108** Grey Silver  
เทาซิลเวอร์



**3104** Sparkling Black  
ดำประกาย



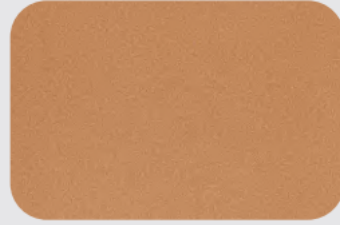
**3109** Deep Copper  
ทองแดงเข้ม



**4304** White Carrara  
หินอ่อนขาว



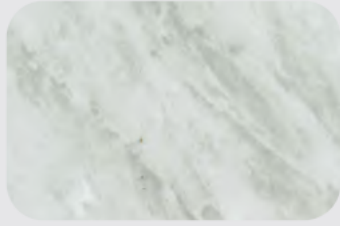
**4308** Grey Carrara  
หินอ่อนเทา



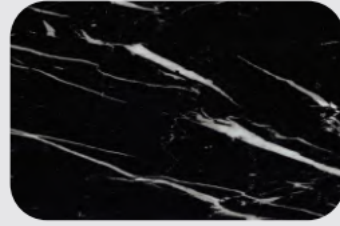
**4311** Black Maquina  
หินอ่อนดำ



**4305** Golden Teak  
ไม้สักทอง



**4306** Walnut Timber  
ไม้วอลนัท



**4309** Bay Teak  
ไม้สักลายดำ



**4310** Rosewood  
ไม้ชิงชัน



**4307** Red Mahogany  
ไม้แดงมะฮอกกานี



**4201** Silver Brush  
บรัชซิลเวอร์



**4202** Golden Brush  
บรัชทอง



**4220** Rose Gold Brush  
บรัชทองกุหลาบ



**4222** Black Brush  
บรัชดำ



**4401** Silver Mirror  
กระจกเงิน



**4402** Golden Mirror  
กระจกทอง



**4419** Copper Mirror  
กระจกทองแดง



# มาตรฐานผลิตภัณฑ์คอมโพสิท ฟิงด์ไรโน

	PINK RHINO SD-315	PINK RHINO SD-421	PINK RHINO SD-430	PINK RHINO IN-421	PINK RHINO GD-430
<b>Color Code</b>	Series 30XX Series 31XX Series 35XX	Series 40XX Series 41XX Series 45XX	Series 40XX Series 41XX Series 45XX	Series 42XX Series 44XX	Series 43XX
<b>Size (mm)</b>	1220x2440x0.15x3	1250x2440x0.21x4	1250x2440x0.30x4	1220x2440x0.21x4	1250x2440x0.30x4
<b>Coating</b>	Single PE	PVDF / Double PE	PVDF / Double PE	Double PE	PVDF
<b>Core</b>	LDPE Unbroken	LDPE Unbroken	LDPE Unbroken	LDPE Unbroken	LDPE Unbroken
<b>Color Range</b>	Solid, Metallic, Gloss	Solid, Metallic, Gloss	Solid, Metallic, Gloss	Brush & Mirror	Wooden & Marble
<b>Application</b>	Indoor	Outdoor	Outdoor	Indoor	Outdoor

- ในกระบวนการเคลือบสีแต่ละครั้ง สีอาจมีการแตกต่างกัน โปรดสังเกตนินด้าลือตเดียวกันเพื่อหลีกเลี่ยงปัญหาดังกล่าว
- ตัวอย่างสีใช้สำหรับอ้างอิงเท่านั้น สีจริงอาจแตกต่างจากตัวอย่างเล็กน้อย เนื่องจากกระบวนการผลิต
- กรณีลูกค้าต้องการสเปคพิเศษ กรุณาติดต่อบริษัทฯ เพื่อสอบถามรายละเอียดเพิ่มเติม



## ตัวอย่างผลงานที่ผ่านมา



ฟาชาดอาคาร



โซว์รูมรถยนต์



ปั้มน้ำมัน & ปั้มแก๊ส



สำนักงานขายโครงการ



ซุ้มประตูโครงการ



เฟอร์นิเจอร์อลูมิเนียม



ป้ายโฆษณา

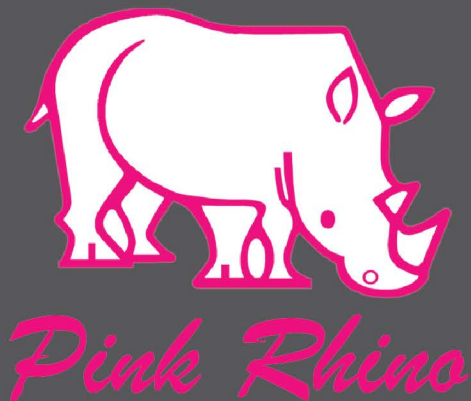


ร้านด้าในปั้มน้ำมัน



งานธนาคาร & ตู้ ATM

# Aluminum Composite Panel



ผลงานสำนักงานขายโครงการ เมโทร อีจังก์ พหลโยธิน



## บริษัท เพชรทองธนา จำกัด

สำนักงานใหญ่:

432/15-16 ถ.ศรีนครินทร์ ต.สำโรงเหนือ อ.เมือง จ.สมุทรปราการ 10270

สาขาสุขสวัสดิ์:

253 ม.13 ถ.สุขสวัสดิ์-นาเกลือ ต.แหลมฟ้าผ่า อ.พระสมุทรเจดีย์ จ.สมุทรปราการ 10290

โทรศัพท์:

0-2758-6306-8

มือถือ:

062-660-7788, 086-322-8242

แฟกซ์:

0-2758-6309

Email:

[info@pinkrhino-th.com](mailto:info@pinkrhino-th.com)

Line ID:

[@pinkrhino.acp](https://www.facebook.com/pinkrhino.acp)

Website:

[www.pinkrhino-th.com](http://www.pinkrhino-th.com)